



えんだより

平成27年度 稲田保育園

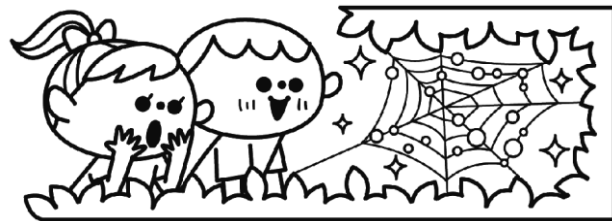


お知らせ
と
お願い



お寺の塀沿いのカラタチの木に、アゲハチョウが卵を産み付けています。梅雨入りもそろそろですね。6月は、親子交流会を始め園の行事が本格的にスタートします。お弁当の用意等、保護者の皆さまにご協力をお願いする機会が増えることと存じますが、よろしくお願いいたします。暑かったり寒かったり、寒暖差が大きいこの時期は体調を崩しがちです。良い思い出を作れるよう、体調管理をしていきましょう。

目標



ひまわり (0歳児)	梅雨期を健康で気持ちよく過ごす。 生活リズムが安定し、1日を通し機嫌良く過ごす。
いちご (1歳児)	梅雨期の自然に触れながら快適に過ごす。 保育者や友達と関わりながら自由に体を動かすことを楽しむ。
りんご (1歳児)	保育者を仲立ちとし、友達と関わって遊ぶ。 梅雨期の自然に興味を持ち、室内でも体をたくさん動かして遊ぶ。
もも・ちゅうりっぷ (2歳児)	保育者に手伝ってもらいながら、身の回りのことをしようとする。 梅雨期の自然に触れ、雨や雲の様子や動植物に興味や関心を持つ。
たんぼぼ・すみれ (年少)	梅雨期の自然を見たり触れたりして興味や関心を持つ。 当番活動や保育者の手伝いを楽しんで行う。
うめ・さくら (年中)	梅雨期の自然や身近な動植物に触れながら保育者や友達と遊ぶ。 自分の気持ちを伝えたり相手の気持ちに気付いたりする。
きく・ゆり (年長)	友達との繋がりを深め、自分の思いを相手に伝え、話を聞こうとする。 栽培物の生長を楽しみ観察や世話をする。

いちごぐみ 馬場敬予保育士
介護休業が終了し、今月より
復帰いたします。



いちごぐみ 湊 恵利菜保育士
今月を持ち、退職いたします。

保護者会総会について

5月16日(土)に開催された総会は、出席32家庭、委任状90家庭、定足数に達し
成立しました。議案はすべて可決されました。



6月19日(金)のプール開きに合わせて、プール遊びの準備をお願い
します。水着や帽子の正面に大きく名前を書いて下さるようお願いいたします。



健康カードは、ご家庭で台紙を用意して貼って補強してください。
幼児組は、かばんのポケットのサイズに合わせてご用意ください。
プールバッグ準備期間；6月8日(月)～12日(金)

父の日の似顔絵が展示されます

ダイエー向ヶ丘店に於いて、年長・年中児の描いた父の日の似顔絵が展示されます。
お子さんと一緒に、是非ご覧ください。

期間 5月31日(日)～6月21日(日)

送り迎えについて

日が長くなった今日この頃、お迎え後に園外で遊んでいる姿を目にしま
す。山門付近は、思わぬ事故に遭いかねません。お迎え後はお子様から目を
離さぬよう速やかに帰宅してください。また、自転車はお寺の小門に入った
自転車置き場に置いていただきますよう、重ねてお願い申し上げます。



- 2日(火) 歯科検診
- 3日(水) 登戸地区保育園交流会(年長児参加)
- 4日(木) 歯の集会
- 6日(土) 年長児 親子交流会
- 11日(木) みんなで楽しむ演芸会
- 12日(金) 避難訓練
- 13日(土) 年中児 親子交流会
- 18日(木) 健康診断(0, 1, 年少, 年長児)
- 19日(金) プール開き
- 20日(土) 年少児 親子交流会
- 23日(火) 年少児園外保育
- 26日(金)～27日(土) 年長児お泊まり保育
- 30日(火) 誕生日会

『みんなで楽しむ演芸会』
於：多摩区役所 10時より
年長児が出演します。
自由に見学できます



園庭開放

3, 10, 17日
いずれも水曜日